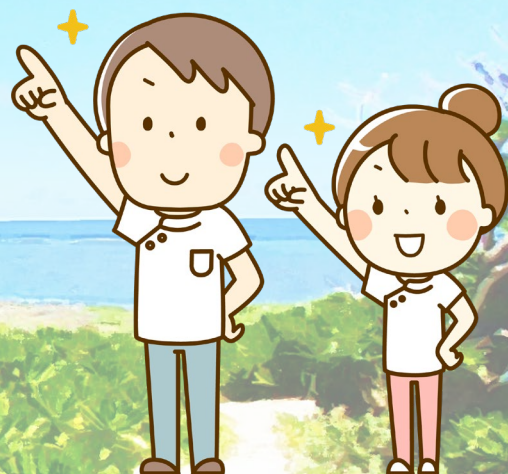


学校推薦型選抜 離島推薦枠設置



定員

2名

出願期間

R8.11.2
~
R8.11.11

教材補助*1

最大**5**万円
相当

福岡看護大学は、本学のアドミッションポリシーの「看護をはじめとする保健・医療・福祉分野に広く関心を持ち、社会への貢献が期待できる人。」に基づき、大学において修得した看護実践能力等を、住み慣れた地域へ還元し、社会貢献ができる学生を育成するため、学校推薦型選抜において離島推薦枠を設置しています。

出願要件

- ① 離島*2の高等学校もしくは中等教育学校を令和9年3月卒業見込みの者、および令和8年3月卒業した者で、人物・学力共に優良で、学校長が推薦する者
- ② 離島医療の充実に関心を持ち、資格取得後離島医療に従事する志を持つ者
- ③ 出席状況が良好であり、最終学年第1学期または前期までの全体の評定平均値が3.5以上の者
- ④ 合格した場合は、入学することを確約できる者

試験日程・会場

学校推薦型選抜離島推薦

出願期間 令和8年11月 2日(月) ~
令和8年11月11日(水)

試験日 令和8年11月14日(土)
試験会場 福岡看護大学

合格発表 令和8年12月 1日(火)

選抜方法

- ・小論文
- ・面接
- ・出願書類 (推薦書、調査書、高校生活ポートフォリオ) により選抜

評価基準

本学のアドミッションポリシーに適合し、特に、離島地域等で暮らす人々、その生活や医療に関心を持つことを重視します。

※詳細は令和9年度学生募集要項参照

*1) 修学支援体制として、本推薦にて入学した者に対し、最大5万円相当の一部教材等を補助します。

*2) 本推薦枠の離島の定義は次のとおりです。

「離島振興法」が指定する有人指定離島及び「奄美群島振興開発特別措置法」、「沖縄振興特別措置法」、「小笠原諸島振興開発特別措置法」に指定されている有人島。

※離島に所在する通信制高校(離島でスクーリングのみ等)は対象外とします。

