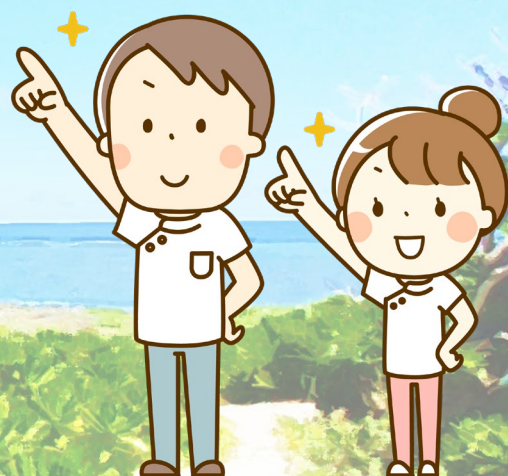


学校推薦型選抜 離島推薦枠新設



定員

2名

出願期間

**R6.11.1
~
R6.11.13**

入学準備金^{*1}

**5万円
支給**

福岡看護大学は、本学のアドミッションポリシーの「看護をはじめとする保健・医療・福祉分野に広く関心を持ち、社会への貢献が期待できる人。」に基づき、大学において修得した看護実践能力等を、住み慣れた地域へ還元し、社会貢献ができる学生を育成するため、学校推薦型選抜において離島推薦枠を新設します。

出願要件

- ① 離島^{*2}の高等学校もしくは中等教育学校を令和7年3月卒業見込みの者で、人物・学力共に優良で、学校長が推薦する者
- ② 大学において修得した看護実践能力等を住み慣れた地域へ還元し、社会貢献ができる者
- ③ 出席状況が良好であり、最終学年第1学期または前期までの全体の評定平均値が3.5以上の者
- ④ 合格した場合は、入学することを確約できる者

試験日程・会場

学校推薦型選抜離島推薦

出願期間 令和6年11月 1日(金) ~
令和6年11月13日(水)

試験日 令和6年11月16日(土)
試験会場 福岡看護大学

合格発表 令和6年12月 2日(月)

選抜方法

- ・小論文
- ・面接
- ・出願書類 (推薦書、調査書、高校生活ポートフォリオ) により選抜

評価基準

本学のアドミッションポリシーに適合し、特に、離島地域等で暮らす人々、その生活や医療に関心を持つことを重視します。

※詳細は令和7年度学生募集要項参照

*1) 修学支援体制として、本推薦にて入学した者に対し、教材等購入費の一部補助金として5万円を給付します。

*2) 本推薦枠の離島の定義は次のとおりです。

「離島振興法」が指定する有人指定離島及び「奄美群島振興開発特別措置法」、「沖縄振興特別措置法」、「小笠原諸島振興開発特別措置法」に指定されている有人島。

※離島に所在する通信制高校(離島でスクーリングのみ等)は対象外とします。